

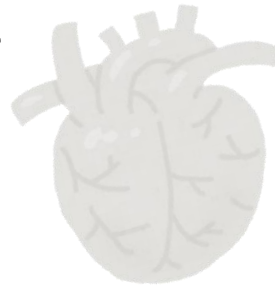
補助循環中 (IABP・PCPS) の 患者管理のポイント

イーナス
e-nus 看護セミナー2018

12,000円
(税込・資料つき)

※昼食は各自でご用意ください。
※催行人数に達しないときは中止となる場合がございます。予めご了承ください。

3名様以上のお申込みで、お一人様1,000円割引
5名様以上のお申込みで、お一人様2,000円割引



基礎から応用まで、たくさんの動画を用いて重要ポイントを解説

- ・そもそも、どんな患者に補助循環が必要な？
- ・前負荷と後負荷について自分の知識・理解がアヤシイ……
- ・機械に翻弄されて、看護がおざなりにならないようにしたい
- ・圧波形とバルーンの膨張・収縮のイメージが難しい……
- ・バルーン穿孔や血栓、出血の程度、挿入場面などを見ておきたい
- ・IABPとPCPSの併用にはどんなメリットがある？
- ・IABP先端圧、オーグメンテーション圧、動脈圧(自己圧)の数値に差があるのはなぜ？そして、どの圧を重視(参考に)すべき？
- ・バルーンの膨張・収縮のタイミングのズレをどう調整する？
- ・回路交換中に気をつけることは？
- ・回路がブルった！異音がする！泡を吹いた！さてどうする？

このセミナーでは、心臓のポンプ機能と肺の呼吸機能を代替する補助循環 (IABP・PCPS) について、機械の仕組み・機能から、患者管理・合併症・アラーム対応まで、ケアに関連する知識と管理のポイントを学習します。基礎的なことからいぬいにご解説いただきますので、不安な知識や根拠の補強・整理に、また安全かつ適切な患者管理を目指したい方、病棟で勉強会を務める方などにオススメです。

指導講師

超えていぬいな解説で、不確かな知識を確実にしてくれる！

辻本 雄大 先生 奈良県立医科大学附属病院 急性・重症患者看護専門看護師

2005年三重大学卒業後、国立循環器病研究センター入職、心臓血管外科病棟、ICUに配属。2011年大阪府立大学看護学研究科博士前期課程へ進学、2013年奈良県立医科大学附属病院入職、同年急性・重症患者看護専門看護師を取得。クリティカルケア領域の終末期の意思決定支援やエンド・オブ・ライフケア、シミュレーション教育など幅広く精力的に取り組む。教育の面でも『共育』をモットーに教え・助け合う職場づくりを目指して奮闘中。

地区・日程

時間は10:00~16:30

大阪地区 **3月3日(土)**
エル・おおさか 本館7F 709会議室
大阪市中央区北浜東3-14

東京地区 **3月25日(日)**
日本赤十字社ビル 1F 101会議室
東京都港区芝大門1-1-3

名古屋地区 **4月15日(日)**
名古屋国際会議場 3F 131+132
名古屋市熱田区熱田西町1-1

お申込み方法

Web・TEL・FAXのいずれかよりお申込みください。

仮登録 入金

Web からのお申込み

本社HP (<http://www.e-nus.jp>)

お申込みフォーム からお申込みください。

- 携帯アドレスでの登録は、未受信・未送信のおそれがありますので、ご連絡ください。
- 本社メールアドレス info@e-nus.jp を受信可能な状態にご設定ください。
- お申込み後に、その後のお手続き方法を記したメール(仮登録完了通知)をお送りします。お申込みから3日以内に仮登録完了通知が届かない場合は、ご予約ができていないおそれがありますので、お電話にてお問い合わせください。
- 開催日の1週間以内のお申込みは、お電話にてお願いいたします。
- 外部サイト **Meducation** から、お申込みいただけます。

TEL・FAX でのお申込み

☎ **042-444-3810**

月~金 9:00 ~ 18:00

次の内容をお伝えください。
※FAXでのお申込みは、本社HPトップ画面の**FAX申込用紙**をご利用ください。

- 開催日、会場、セミナー名
- 氏名(複数でご参加の場合は全員分)
- 受講票の送付先住所
- 連絡先電話番号と携帯番号(代表者のみ)
- 勤務先名・所属・役職・経験年数等
- キャンセルはお電話にてお願いいたします。
キャンセル料
12日前まで:手数料1,000円をご負担いただきます
5日前まで:参加料金の50%をご負担いただきます
5日以内:参加料金の100%をご負担いただきます

①三菱東京UFJ銀行 仙川支店
普通口座 0699494 (株)イーナス

②三井住友銀行 つつじヶ丘支店
普通口座 1778076 (株)イーナス

- ①②どちらかの金融機関にご入金ください。ご入金を確認後、Webからのお申込者様には**メール**で、TEL/FAXでのお申込者様には**受講票の発送**にてご連絡させていただきます。
※小社から振込用紙を送付することはございません
※振込手数料はおお客様のご負担となります
※振込後の「お客様控え」はお手元に保管してください
- 仮登録後2週間以内のご入金にご協力ください。2週間を過ぎた場合は、登録状況をお問い合わせください。
- 入金時の振込者名には参加者名をご入力ください。振込者名と参加者名が一致しない場合(代理人・病院名・法人名・旧姓等)は、入金照合が困難となりますので、必ずご連絡ください。